



HISTORIE

BIA is een toonaangevende producent van stenen & blokken. De bedrijfsvoering is gericht op het adequaat inspelen van specifieke klantwensen. Creativiteit en flexibiliteit, gericht op de belangen van de klant staan hierbij centraal.

- 1925 Oprichting Mill
- 1935 Overname door J.S. Arts
- 1965 Overname Gebr. Harry en Martien Arts
- 1965 Geautomatiseerde productie
- 1986 Overname Waalwijk
- 1990 Overname door Johan, Jules en Harold Arts
- 1996 Overname Wijchen
- 2011 Overname Spanell “BIA Systeemwanden”



KLANTWAARDE

- Familiebedrijf korte lijnen
- Logistiek “meedenken, levertijden”
- Continuïteit en leveringsbetrouwbaarheid
- Samenwerkend
- Innovatief
- Duurzaam betrokken





AFZETGEBIEDEN





METSELEN



LIJMEN



DROOGSTAPELEN
BIA CIRCULAIR

6

DE GROOTSTE MONDIALE, MATERIELE VOETAFDrukKEN

- WONEN EN INFRASTRUCTUUR
- VERBRUIKSGOEDEREN
- VOEDING
- DIENSTEN
- MOBILITEIT
- COMMUNICATIE EN CONNECTIVITEIT

CIRCULAIRE ECONOMIE

PRODUCTEN EN MATERIALEN BEHOUDEN HUN WAARDE, AFVAL WORDT VOOR- KOMEN



28 WE KUNNEN GRONDSTOFVERBRUIK MET 28% VERMINDEREN EN DE UITSTOOT VAN BROEIKASGAS MET 72%, MITS WE NU EEN GOED PLAN HEBBEN.

FROM CLIFFERS' CIRCULARITY GAP REPORT 2018

IN 2030 LEEFT 60% VAN DE WERELDBEVOLKING IN STEDELIJK GEBIED, PRODUCEERT MEER DAN 76% VAN DE CO₂ UITSTOOT EN VERBRUIKT 75% VAN DE HULPBRONNEN.

75

12 GRONDSTOFVERBRUIK IS VERTWAALFVUIDIGD TUSSEN 1900 EN 2015. IN 2050 IS DAT OP DIT TEMPO VERDUBBELD.

9 ONZE WERELD IS SLECHTS VOOR 9.12 CIRCULAIR, DAT EEN ENORME 'CIRCULAIRE KLOOF' ACHTERLAAT.

hoogwaardig hergebruik en recycling

hernieuwbare energie

VERSCHUIVING NAAR HERNIEUWBARE IN PLAATS VAN FOSSIELE ENERGIEBRONNEN

natuurlijk kapitaal

GEEN UITPUTTING VAN NATUURLIJKE HULPBRONNEN EN GEBRUIK VAN NIET-GIFTIGE STOFFEN

product-ontwerp

REKENING HOUDEN MET HERGEBRUIK, REPARATIE, MODULAIRE ONDERDELEN, PRODUCTIE PROCES AANPASSEN

nieuwe verdienmodellen

BETALEN VOOR GEBRUIK, GEEN BEZIT, PRODUCENTEN BLIJVEN EIGENAAR VAN HET PRODUCT

keten-samenwerking

NIEUWE ALLIANTIES TUSSEN BEDRIJVEN IN BESTAANDE EN NIEUWE PRODUCTIEKETENS

& KENMERKEN

CIRCULAR SPOTLIGHT

EEN WISSELENDE COLLECTIE DUURZAME DESIGNER-ITEMS

NUUD

ONSCULDIGE, EFFECTIEVE ECO DEO. ONSCHADELIJK VOOR LIJF EN PLANET. GEEN CHEMISCHE ELLENDE. 100% VEGAN.

nudcare.com

ONOP

DUURZAME SOKKEN DIE ALTIJD SAMEN BLIJVEN. MOOI TEGEN VERSPILLING. VERANTWOORD GEMAAKT, HEERLIJK, DE WERELD AAN JE VOETEN.

onop.com

FAIRPHONE

DE EERSTE ETHISCHE MOODLAKE TELEFOON. GEEN WOORDEN, MAAR PAPIER.

fairphone.com

KLOOKER

KLOOKER HELPT JE IN SIMPELE, PRAKTISCHE STAPPEN JOUW LIVEN TE VERDUURZAMEN. CHALLENGES, NIEUWS, KORTINGEN, & COMMUNITY. ABOONNEMENTSVORM - ALTIJD IETS NIEUWS.

klooker.nl

CIRCULAR CLOCK WORKS

EERSTE CIRCULAIRE KLOK. LEKKER LOKAAL, VAN NEDERLANDS AFVAL.

circularclockworks.com

PURA

HEERLIJK SCHOON! PURA SCHOONMAAKPRODUCTEN GEBASEERD OP POWDER, CIRCULAIR & NATUURLIJK.

pura-groep.com

BE0 BOTTLE

HERBRUIKBARE WATERFLES GEMAAKT UIT SUIKERRIET, GEKLEURD MET NATUURLIJKE PIGMENTEN, 100% RECYCLEBAAR & HERNIEUWBAAR. VAATWASSERBESTENDIG.

beobottle.com

NO WASTE DECORATION

DE MOOISTE RESTMATERIALEN STOF EN BEHANG. GERED UIT DE CONTAINERS VAN WOONWINKELS. NIEUWE ITEMS VOOR ELK INTERIEUR.

nowaste.decoration.nl

ECOWINGS

STOERE, HANDGEMAAKTE KWALITEITSTASSEN. GEMAAKT VAN AUTOBAND. GROENE LEVENSTIJL, OOK LOKAAL. AMBACHT & WERKGELEGENHEID.

ecowings.nl

LOOPEDGOODS.COM

DUURZAAM & BEWUST SHOPPEN? LOOPEDGOODS.COM. HET ONLINE PODIUM VOOR NL CIRCULAIRE START-UPS EN SCALE-UPS

klooker

Change the world sleeping. Biologisch slapen en baden. Pure luxe.

klooker.nl

YUMERCO

Change the world sleeping. Biologisch slapen en baden. Pure luxe.

yumerco.nl

DEZE HAND IS MOGELIJK GEMAAKT DOOR

MEDERLAND CIRCULAIR!

CIRCULAR TIMES

heb jij 'm al meegenomen?

BIA NATURE

Onderdeel van het BIA Duurzaamheidsprogramma met als doel een positieve bijdrage leveren aan een gezondere leefomgeving. Hierbij staan centraal:

- Gezondheid
- Energie en CO2 Reductie
- Verbetering van de arbeidsomstandigheden op de bouwplaats
- Gebruik van grondstoffen met als doel het ontwerpen volgens het Circulair Model



DE BIJDRAGE VAN BIA Beton

- Gasreductie
- ECO Blokken Kleikorrels
- LockBlock Droogstapelen
- Groene Gevels
- Clear Luchtzuiverend
- HOUT Leemblokken
- Cementloos
- Nationale Milieu Database

GASREDUCTIE IN DE WONINGBOUW

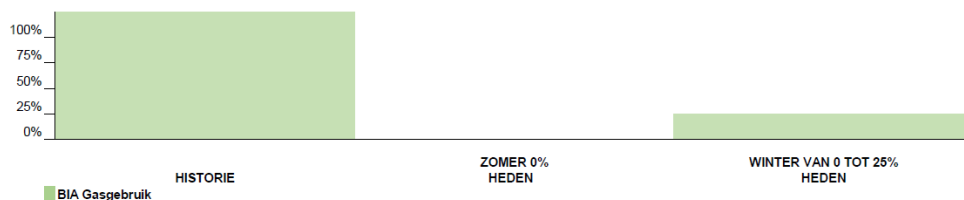
Het Kabinet Rutte III wil nieuwe woningen vanaf 2021 niet langer met aardgas verwarmen. Een warmterecht moet de aansluitplicht op gas vervangen. Verder dienen alle zes miljoen bestaande woningen in 2050 gasvrij te zijn, of aardgasloos, of gasloos. Het kabinet Rutte III wil per jaar 50.000 gasloze nieuwbouwhuizen bouwen. Ook moeten 30.000 tot 50.000 bestaande woningen per jaar van het gas af.

GASREDUCTIE VOOR GROOTGEBRUIKERS

Grootverbruikers kunnen bijdrage leveren aan doelmatige oplossingen, Minister Wiebes (EZK) heeft tijdens het Tweede Kamer debat over het Groningendossier aangegeven dat zijn ministerie op korte termijn (eind Q1-2018) met een afbouwplan voor Groningengas gaat komen.

GASREDUCTIE VAN BIA BETON

BIA was in het verleden “als producent” een middelgrote gasgebruiker in de regio Nijmegen / Wijchen. Maar door het ontwikkelen van nieuwe technieken wordt nu de restwarmte die vrijkomt van het hydratatieproces teruggebracht in de klimaatkamers om zo de stenen en blokken op een natuurlijke manier drogen.



BIA ECO BLOKKEN

Het BIA ECO Blok is een Stootvoegloos Metselblok wat bestaat uit 70% geëxpandeerde kleikorrels, van 1000 liter klei maken we 6000 liter grondstof dit geeft een enorme besparing aan de aardbol.

TOEPASSING

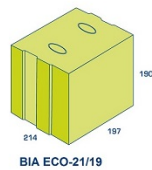
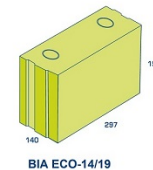
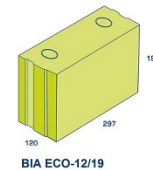
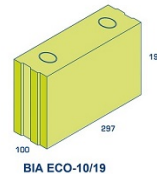
voor dragende binnenmuren en scheidingswanden.

TECHNISCHE SPECIFICATIES

- Warmtegeleiding $\lambda = 0.46\text{W/m}^2\cdot\text{K}$
- Warmteweerstand $R = 0,21 \text{ m}^2\cdot\text{K/W}$
- R'w 41DB, (tweezijdig gestucadoord 10 cm min. dikte)

DE VOORDELEN VAN DE SM BLOKKEN EN

- 30% Lichter dan traditioneel beton
- Goed Isolerend
- Zeer goed spijkerbaar
- Gemakkelijk te boren, frezen en te schroeven
- Zeer goede hechting stucwerk



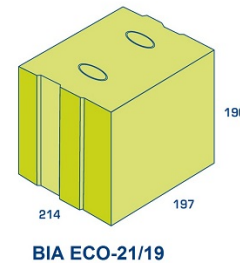
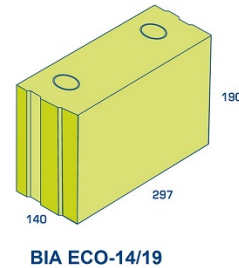
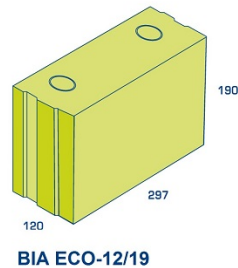
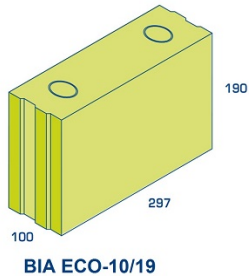
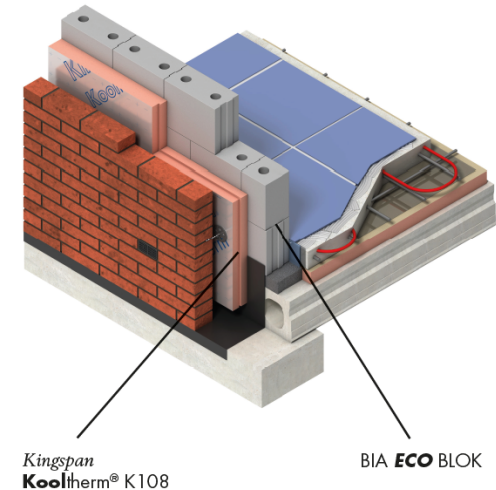
DE SLANKSTE CONSTRUCTIE MET DE HOOGSTE RC-WAARDES

De combinatie Kingspan Kooltherm 108 en het BIA ECO Blok zijn een ideale combinatie voor het behalen van een hoogwaardige thermische prestatie in de spouw.

Deze combinatie van materialen maakt het mogelijk om te voldoen aan de BENG eisen of zelfs te anticiperen op NOM (Nul-op-de-Meter).

Dikte BIA ECO BLOK	Aantal RVS ankers per m ²	Dikte Kooltherm® K108 Spouwplaat	R _c -waarde (m ² ·K/W)
100mm	4	75	4,68
120mm			4,72
140mm			4,77
Dikte BIA ECO BLOK	Aantal RVS ankers per m ²	Dikte Kooltherm® K108 Spouwplaat	R _c -waarde (m ² ·K/W)
100mm	4	103	6,12
120mm			6,16
140mm			6,20
Dikte BIA ECO BLOK	Aantal RVS ankers per m ²	Dikte Kooltherm® K108 Spouwplaat	R _c -waarde (m ² ·K/W)
100mm	6	144	8,11
120mm			8,15
140mm			8,19

• De berekende RC-waarde is gebaseerd op een voorbeeldberekening, gerelateerd aan de NPR 2068 en de NEN 1068.



BIA LOCKBLOCK

Het BIA LockBlock is een betonblok dat droog gestapeld kan worden en is speciaal ontwikkeld om niet-dragende binnen-, buiten- als scheidingswanden in de ruwbouw fase probleemloos te vervaardigen.

BRAND

Drooggestapeld 180 minuten brandwerend
Bepaald door onderzoeksbureau Efectis.

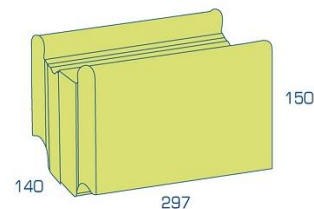
DE VOORDELEN

- Demontabel en herbruikbaar
- Vrije indeelbaarheid
- Geen gebruik van metsel- en lijm mortel
- Geen extra tijd voor schoonmaken silo's
- Geen gebruik van water en stroom
- Vermindering van bedrijfsafval
- Zelf centrerend, moeiteloos te stapelen
- Weersongevoelig zomer als winter te stapelen



DROOGGESTAPELD 180 Minuten Brandwerend

Bepaald door Efectis, de Europese hoofdrolspeler op het gebied van brandonderzoek



BIA LOCKBLOCK 140/150



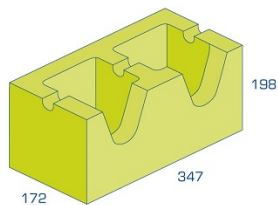
BIA GROENE GEVEL “DE MEEST BETAALBARE GROENE GEVEL”

Prijsvoordeel, bij traditionele groene gevel constructies worden de groene elementen aan het buiten spouwblad gehangen maar een aanzienlijke kostenbesparing is er te realiseren door deze twee componenten samen te voegen “de buitengevel met de groene gevel” het resultaat de “BIA Groene Gevel.”

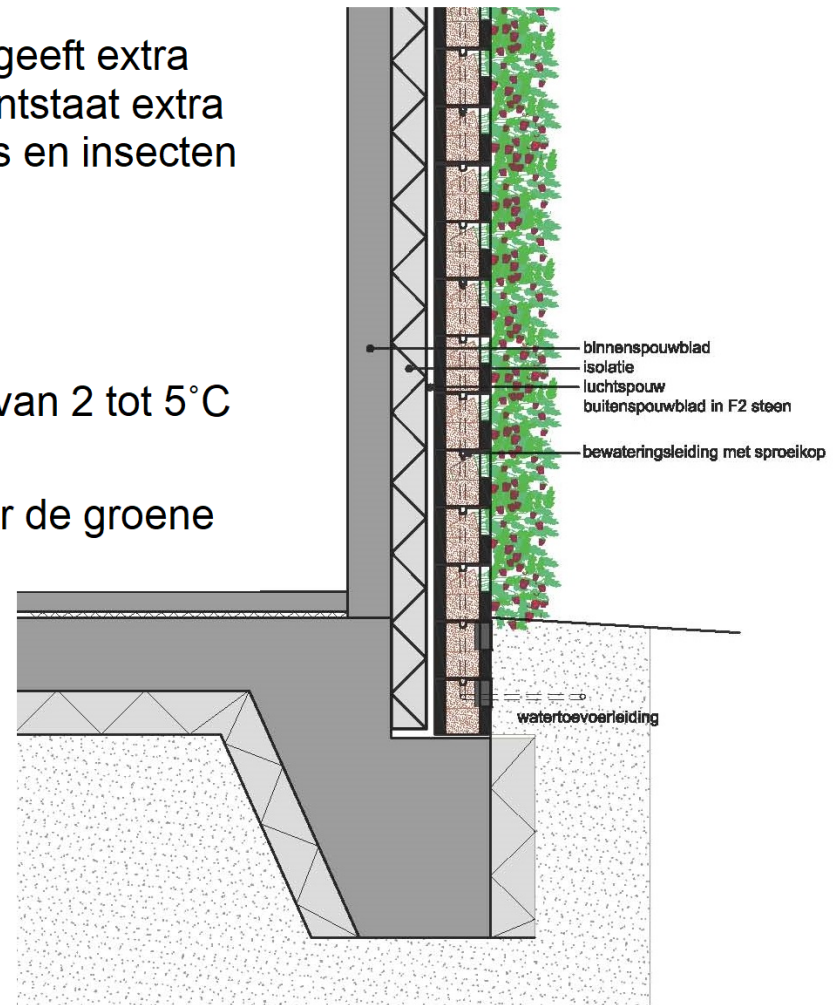
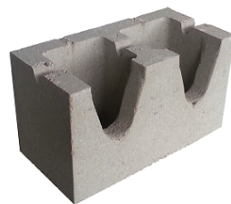
NATUURVOORDELEN, BIA Groene Wand Gevel geeft extra functies terug aan het “gesloten” territorium en er ontstaat extra oppervlakte voor beplanting en plekken voor vogels en insecten

DE VOORDELEN

- Absorberen van fijnstof
- CO₂-reducering
- Warmteregulering met een temperatuurverschil van 2 tot 5°C
- Regulering van hemelwaterafvoer
- Lagere kosten “geen extra constructie nodig voor de groene gevel”



BIA GROENE WAND BLOK





BIA GROENE GEVEL

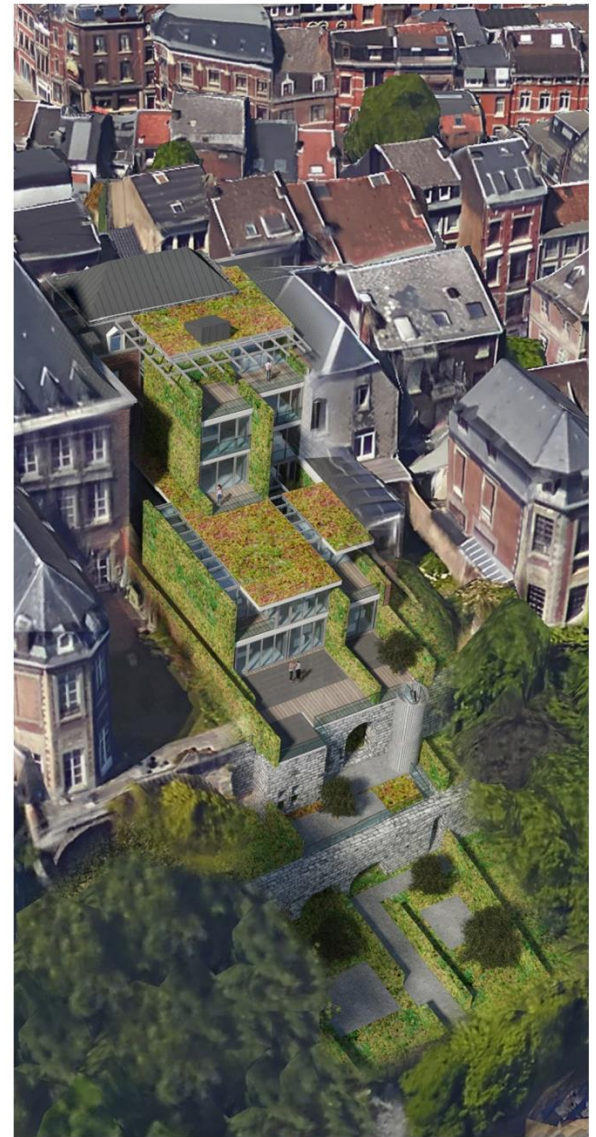




REVALIDATIECENTRUM MRC DOORN



KRINGLOOPWINKEL RIEMST



VRIJESECTORWONING LUIK

HET BUGINN BEE HOTEL EN DE BIA GROENE GEVEL EEN SAMENWERKING VOOR HET BEHOUD VAN DE BIJ

Gepubliceerd op 9 augustus 2018 Artikel bewerken Statistiek weergeven

BIA Beton
BIA IS EEN TOONAANGEVENDE PRODUCTENT VAN
BETONSTENEN & -BLOKKEN
6 artikelen

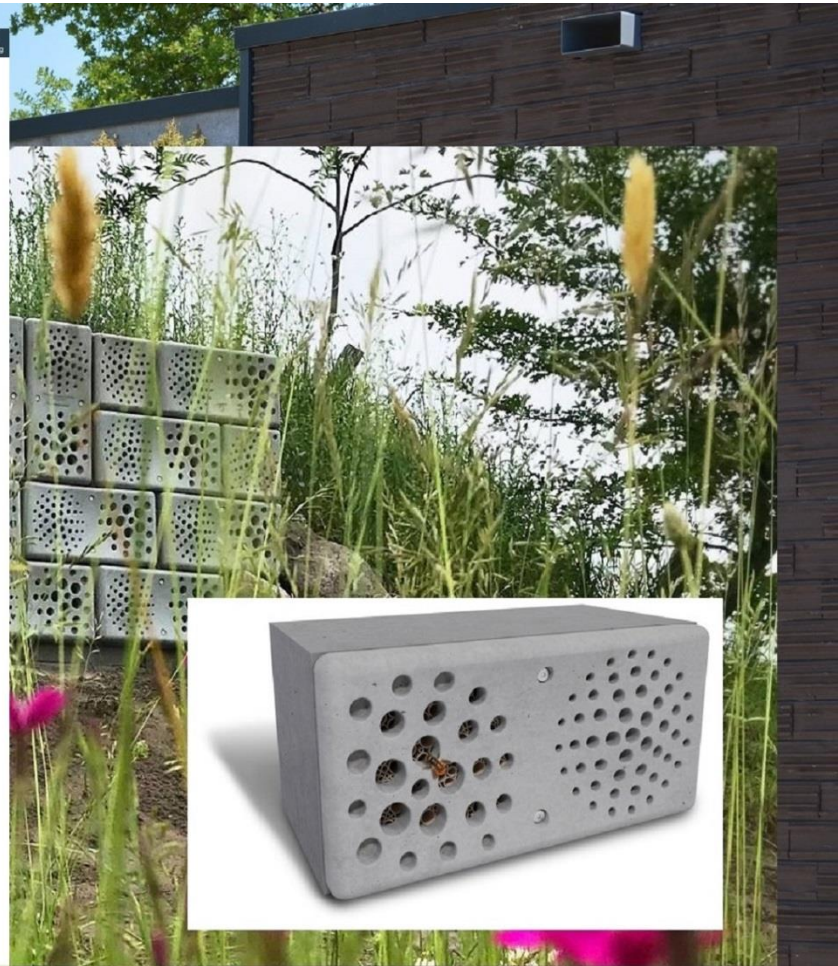
189 10 0 0

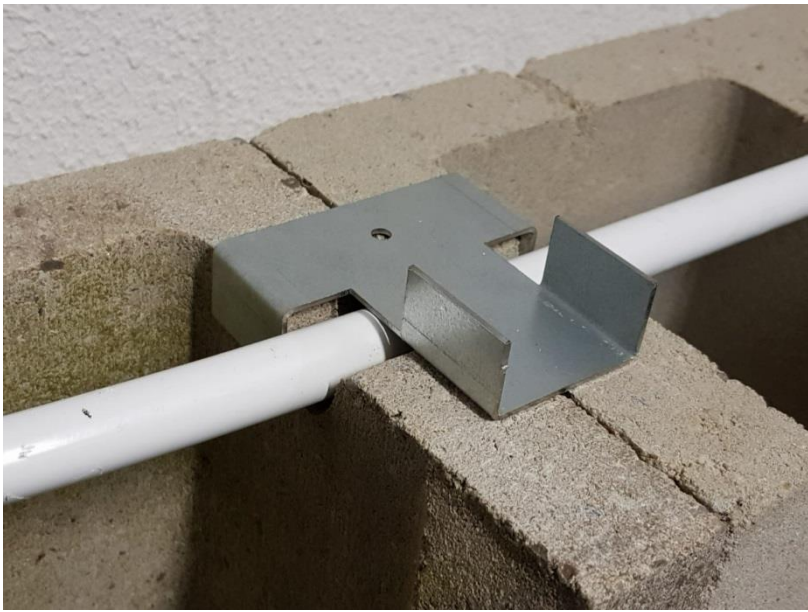
Het Buginn Bee Hotel is een uniek betonnen insectenhotel voor projecten. Het voorziet in nestgelegenheid voor solitaire bijen en andere bestuivers. Het is eenvoudig in onderhoud en door materiaal en vorm prachtig te combineren met Groene Gevel van F2 Facade.



De Groene Gevel nu ook geschikt voor bijen! De F2 Facade is de meest betaalbare groene gevel die rechtstreeks gebruikt kan worden als buitenspouwblad. F2 Facade draagt met het groene wandblok bij aan een gezondere leefomgeving met behoud van flora en fauna. Het blok heeft diverse openingen: in de verticale holtes wordt substraat aangebracht en aan de voorzijde de beplanting. Aan de bovenzijde van de steen zijn sparingen aangebracht voor een druppelleiding. F2 Facade is onder andere inzetbaar als buitenspouwblad, tuinmuur en geluidswal.

VOORBEELD PROJECT DRUTEN "GROENE GEVEL WAARBIJ DE BIJEN EEN PLEKJE HEBBEN GEVONDEN"





BIA CIRCULAIR

BIA FACADECLICK

Extra lange Circulaire Gevelstenen.

De FacadeClick is een extra lange en slanke gevelsteen met een extra dimensie van droogstapelen en is speciaal ontwikkeld voor het Circulair Bouwen. De FacadeClick is handmatig te verwerken zonder gebruik te maken van metsel- of lijm mortel. Door het droge stapelen en de lange lengte kan er vele malen sneller gebouwd en afgebouwd worden. Het is een maatvast gevelsteen welke in een standaard kliksysteem verwerkt kan worden.

Afmeting van de BIA FacadeClick

Lengte 645 x Breedte 105 x Hoogte 65 mm.



BIA CIRCULAIR

BIA HOUTLEEMBLOKKEN

In 2015 is de eerste aanzet gegeven om reststromen uit de natuur in te zetten vanuit het oogpunt BIO Based en BIOdeGradable, dit is in nauwe samenwerking gedaan met Staatsbosbeheer één van de partners in de bouwketen.

UITGANGSPUNTEN

- Slimmere verwaarding van reststromen
- Verlagen footprint, door fixen van CO²
- Slimme logistiek aanpak door het proces
- Voorbeeld van nieuwe toepassingen BIA Massa

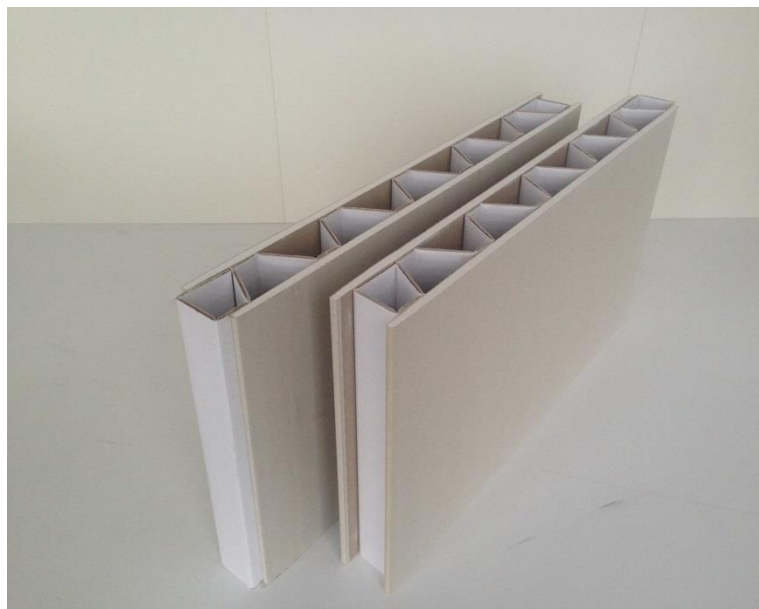
GEZONDHEIDSVORDELEN

- 100% biologisch afbreekbaar.
- Vrij van toxische toevoegingen
- Uitstekende thermische prestaties
- Lage geluidoverdracht
- Optimale vochtregulatie
- Uitstekend accumulerend vermogen



BIA CIRCULAIR

Een consortium van Nederlandse en internationale bedrijven onder leiding van Raab Karcher Greenworks gaat de ontwikkeling van graskarton aanjagen. Greenworks heeft daartoe een 'Koplopergroep Graskarton' geformeerd. Rijkswaterstaat is leverancier van het bermgras dat daarvoor wordt ingezet.



In het kader van circulariteit (kleine kringlopen van lokaal materiaal) en de benutting van afval als grondstof, onderzoekt het consortium dit jaar of bermgras van rijkswegen toepasbaar is in diverse kartonproducten, variërend van verpakkingen voor bouw- en installatiematerialen en consumentenartikelen, gipskarton en systeemwanden. Rijkswaterstaat beheert in ons land ruim 18.000 ha aan wegbermen met gras, dat nu nog geen hoogwaardig circulair product oplevert. Voor dit innovatieve ontwikkeltraject hebben de bedrijven een gerenommeerde papierproducent in de arm genomen.

Bij de Koplopergroep Graskarton zijn de volgende bedrijven aangesloten:

Bia Beton, bol.com, Bunzl, Dekker Hout, Essity Netherlands, Gyproc, Intrapec, Microform, Oosterberg, Velux, Wasco.

Raab Karcher Greenworks - Gerhard Hospers (adjunct directeur Greenworks)
Rijkswaterstaat - Arthur Wolleswinkel (business developer)

BIA CIRCULAIR

BIA CEMENTLOOS

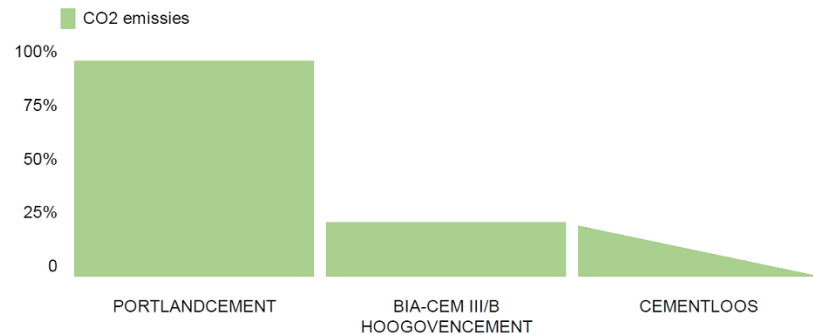
Cementloos beton met een significante milieuwinst in de productie van betonstenen & -blokken door het vervangen van het bindmiddel cement

Wat is Cementloos Beton, hierbij worden de cementen volledig vervangen door minerale reststoffen, alkaliën en een activator. Hierdoor is het energie-intensieve cement-productieproces overbodig en beschikken de geopolymer producten over een extreem lage CO₂-footprint.

Het productieproces is vergelijkbaar met regulier cementgebonden beton. Geopolymeer is een stabiel, vormvast materiaal dat hetzelfde eruit ziet als een cementgebonden materiaal. Bij de productie kunnen dezelfde toeslagmaterialen en productietechnologie worden gebruikt.

GEZONDHEIDSVORDELEN

- Extreem lage CO₂ uitstoot
- Hoge zuurbestendigheid
- Gebruik van secundaire grondstoffen



Wat betekent Cementloos Beton voor de architect, CO₂ besparen kan al beginnen bij het duurzaam ontwerpen van de dragende en niet-dragende binnenwanden volgens duurzaamheid labels als BREAAAM.

MPG MILIEU PRESTATIE VOOR GEBOUWEN EN GWW

Ten behoeve van de berekening van de MPG wordt de nationale Milieu Database (NMD) toegepast. De NMD omvat (milieu) kenmerken van basismaterialen, processen en gebouwelementen middels productkaarten.

Sinds 1 januari 2013 is de MPG verplicht bij het indienen van een aanvraag voor een omgevingsvergunning voor het bouwen. Deze eis geldt voor nieuwbouw van kantoren groter dan 100m² BVO en van alle woningen.

De MPG wordt uitgedrukt in een 1-puntsgetal de schaduwkosten per vierkante meter BVO per jaar, dit geeft de milieuprestatie per m² BVO weer. De schaduwkosten zijn de fictieve kosten die gemaakt worden om negatieve milieueffecten ongedaan te maken, uitgedrukt in €/M² BVO per jaar

MPG MILIEU PRESTATIE VOOR GEBOUWEN EN GWW

LCA Levenscyclus Betonstenen & -blokken, alle leden van de BB&S zijn de betonwarenindustrie hebben gegevens aangeleverd voor de LCA Studie. De eisen zijn conform de bepalingmethode NEN 8006 en toetsingsprotocol door SBK en aangeleverd in 2015 voor de MPG. Binnenwanden opgetrokken uit metselblokken en een buitengevel opgetrokken uit metselsteen zitten in de NMD en zijn daarmee inzichtelijk in deze instrumenten.

Soms zit een mogelijkheid in de instrumenten om de MKI van de elementen af te lezen voordat je die kiest in een gebouwberkening. Dan kan je zien dat de wanden van de BB&S heel goed scoren. De MKI van 1 m2 gemetselde binnenwand (blokken) is € 1,57 en die van een buitengevel € 1,80 per m2.

Inzage in Nationale Milieudatabase B&U (versie 2.1)

View database						
Elementcode	Elementnaam	Productcode	Productnaam	Type kaart	User	
21.01	Spouwmuren, binnenblad	21.01.006	Baksteenmetselwerk; KNB	2	KNB	
21.01	Spouwmuren, binnenblad	21.01.008	Lichte baksteen	3	KNB	
21.01	Spouwmuren, binnenblad	21.01.009	Keramische binnenmuursteen geperforeerd	3	KNB	
21.01	Spouwmuren, binnenblad	21.01.004	Cellenbeton blokken (Xella-Ytong)	1	Xella	
21.01	Spouwmuren, binnenblad	21.01.001	Cellenbeton casco panelen (Xella-Ytong)	1	Xella	
21.01	Spouwmuren, binnenblad	21.01.003	Cellenbeton verdieplings hoge panelen (Xella-Ytong)	1	Xella	
21.01	Spouwmuren, binnenblad	21.01.002	Cellenbeton wandplaten (Xella-Hebel)	1	Xella	
21.01	Spouwmuren, binnenblad	21.01.011	Kalkzandsteen elementen	2	VNK Vereniging Nederland	
21.01	Spouwmuren, binnenblad	21.01.010	Kalkzandsteen metselwerk	2	VNK Vereniging Nederland	
21.01	Spouwmuren, binnenblad	21.01.012	Kalkzandsteen lijmblokken	2	VNK Vereniging Nederland	
21.01	Spouwmuren, binnenblad	21.01.014	Leemsteenmetselwerk	3	SBK	
21.01	Spouwmuren, binnenblad	21.01.016	Baksteenmetselwerk WEBER BEAMIX mortels	1	Weber Beamix	
21.01	Spouwmuren, binnenblad	21.01.017	BB&S betonnen bouwblokken + metselmortel	2	BFBN	
21.01	Spouwmuren, binnenblad	21.01.018	MSB, nietdragend, Ecr. haard, prelab, microisolatie, de	2	KBVI	
21.01	Spouwmuren, binnenblad	21.01.019	Baksteenmetselwerk	3	SBK	

Alleen **RODE** productkaarten zijn beschikbaar!

BIA SYSTEEMWANDEN

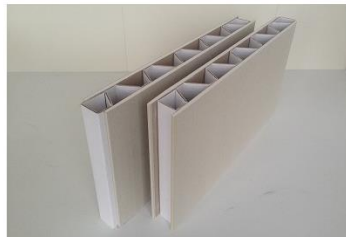
BIA Systeemwanden is ontstaan vanuit een overname 2011. De scheidingswand bestaat uit dubbel gegolfd karton, gemoduleerd in verticale driehoekige kanaalvormen die aan weerskanten zijn verlijmd met een topbeplating Fermacell, Gips of MDF zo ontstaat er een sterke scheidingswand met de benodigde stijfheid.

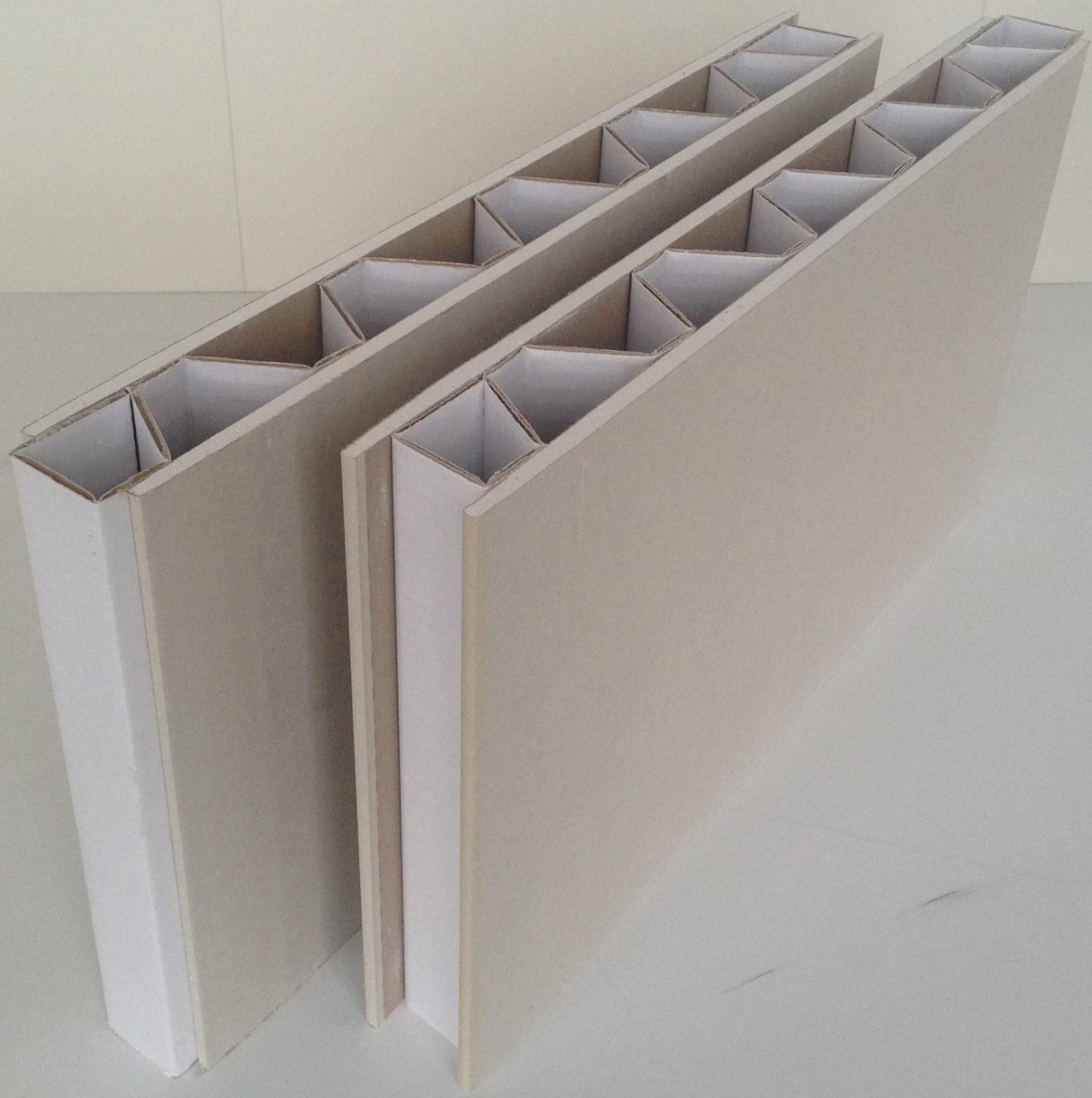
BIA SYSTEEMWANDEN IS EEN PREFAB METALSTUDWAND VOORDELEN OP

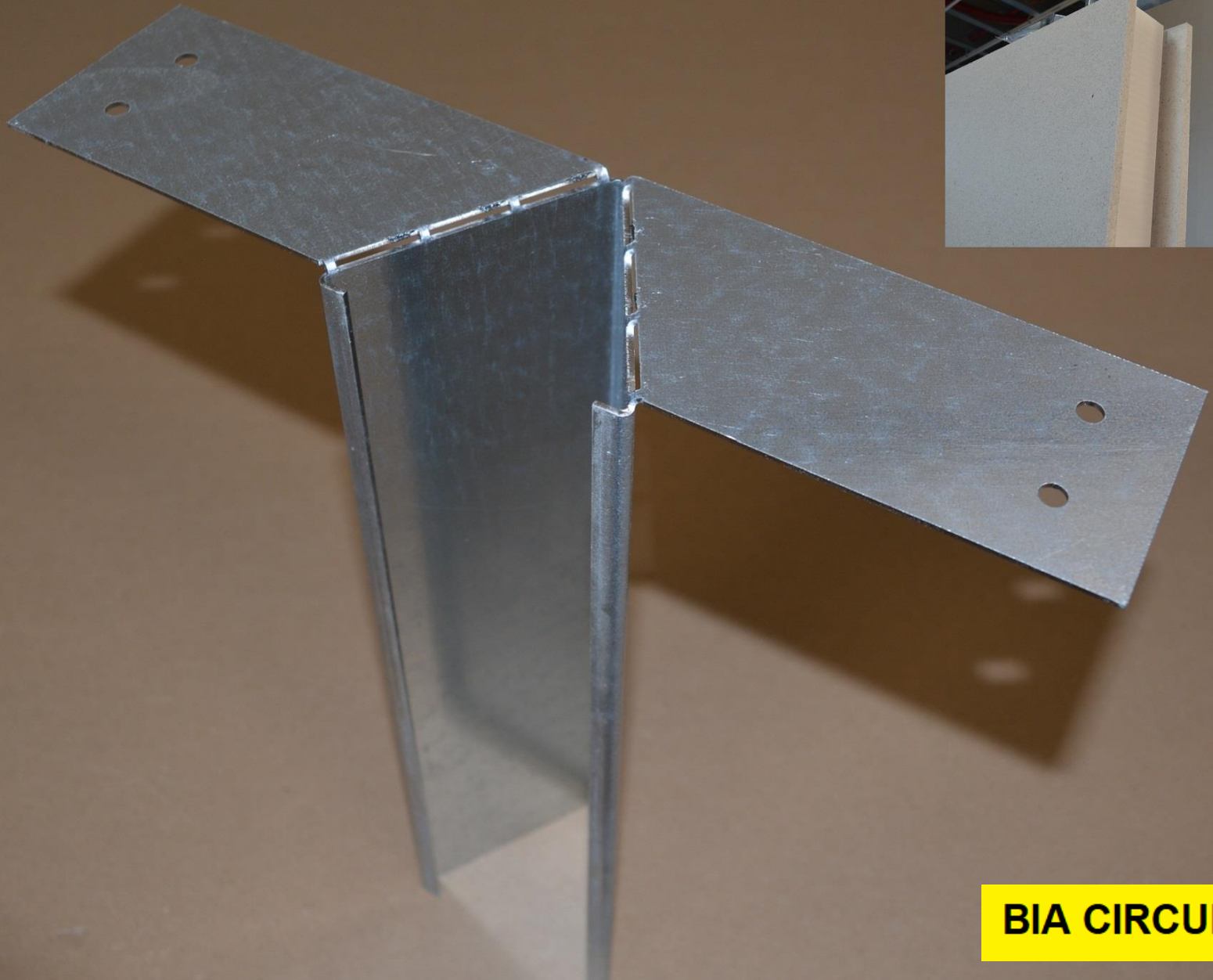
- Arbeidsbesparing per m², snelheid van bouwen
- Minder arbeid op de bouwplaats
- Faalkostenreductie
- Loonkosten ongevoelig

TOEPASSINGSGEBIEDEN

- Bouw
- Renovatie
- Vastgoed Transformatie
- Retail
- Design







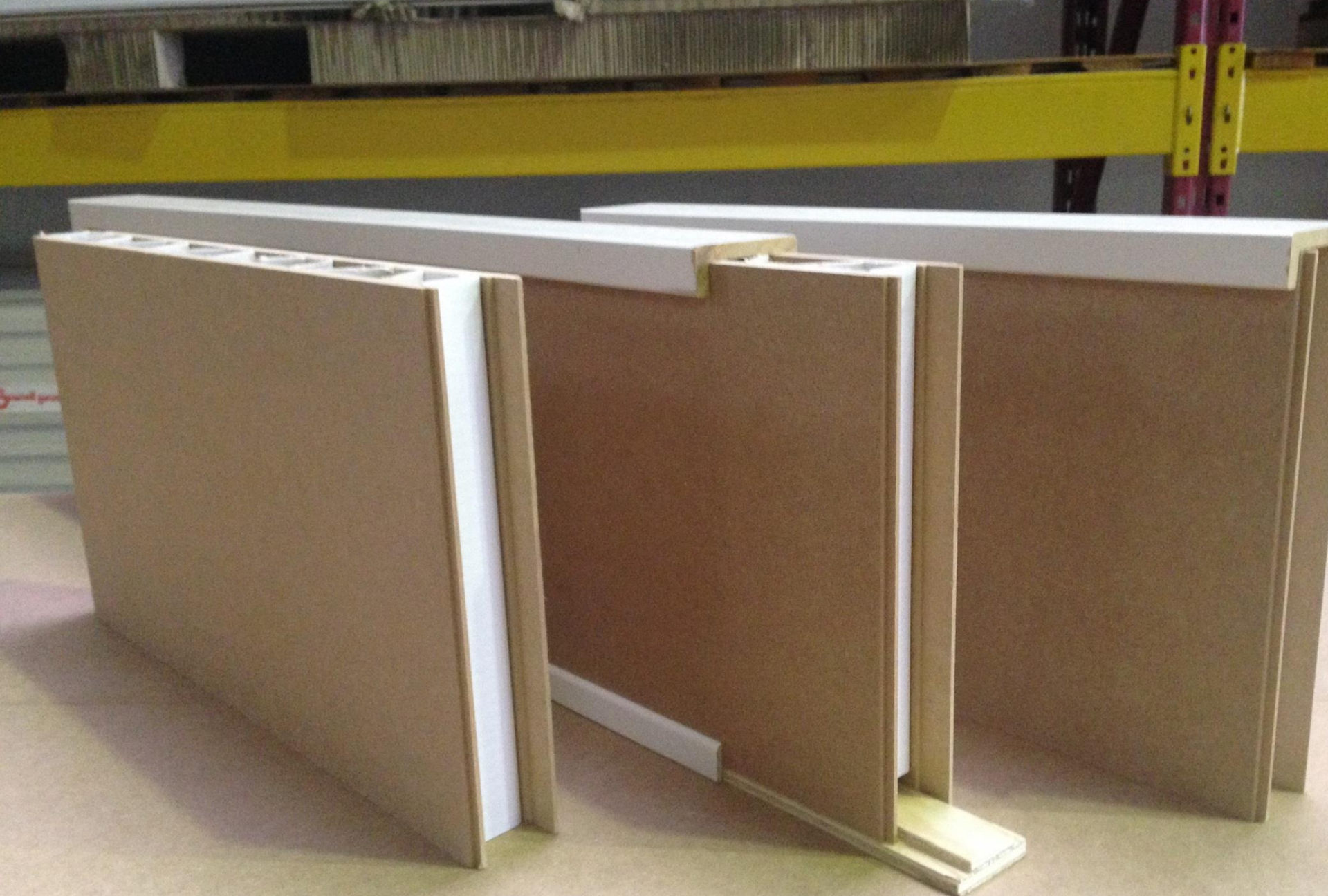
BIA CIRCULAIR



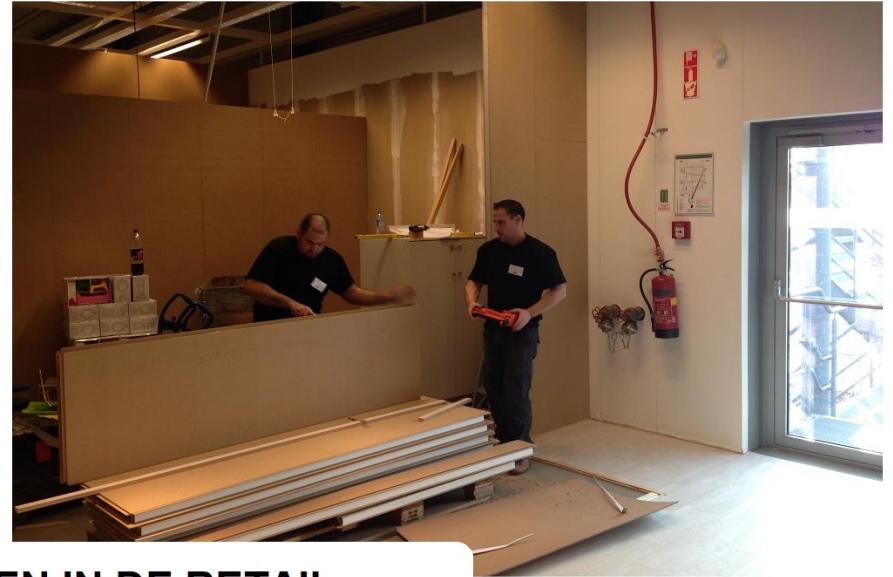
BIA CIRCULAIR



BIA CIRCULAIR



BIA CIRCULAIR



CIRCULAIR BOUWEN IN DE RETAIL

