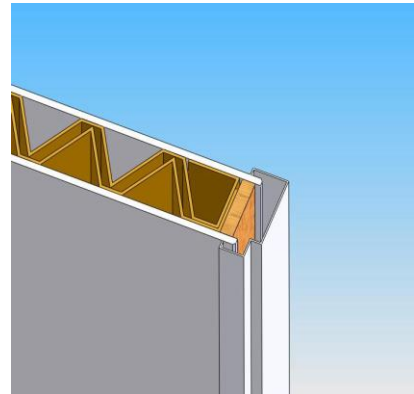
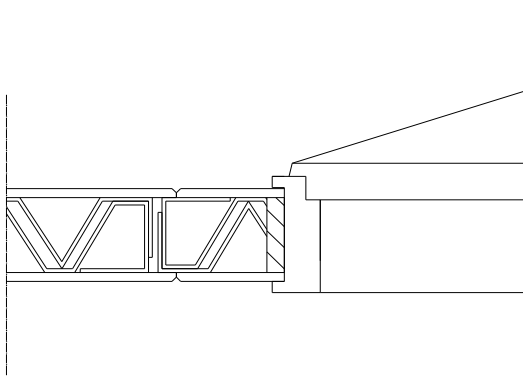


BIA DEUREN EN KOZIJNEN

Kozijnen in het werk gemonteerd

Voor de montage van deuren en ramen kan een opening in de reeds geplaatste BIA Systeemwanden worden gezaagd. Deze opening kan op elke willekeurige plek. Ook kan tijdens het bouwen de openingen van de deurkozijnen worden vrijgehouden, vooral bij projecten met relatief veel deuren scheelt dit m2 aan materiaal. Vervolgens moeten er in de BIA Systeemwand, dit aan de binnenzijde tussen de twee buitenplaten, een houten profiel (montagelat) worden aangebracht zodat de systeemkozijnen op het plaatmateriaal kunnen klemmen. Hierna kan deur of raam geplaatst worden.



Een andere mogelijkheid is het vooraf plaatsen / stellen van kozijnen. De wand met BIA Systeemwand kan hier dan omheen geplaatst worden.

KOZIJNEN & DEUREN “SEMI PREFAB”

BIA Systeemwanden heeft een samenwerking met strategische partners als het gaat om deuren en kozijnen, we hebben twee leveranciers die meedenken in de gebruiksvriendelijkheid van de montage.

We hebben een aluminiumprogramma van murus en een houtenprogramma van Timmerfabriek Kroon, op de volgende pagina's vind u een korte omschrijving van de montage. Onze kernactiviteit is het produceren van wanden maar wij willen u wel ontzorgen waar nodig is.



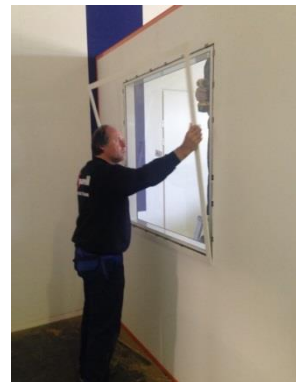
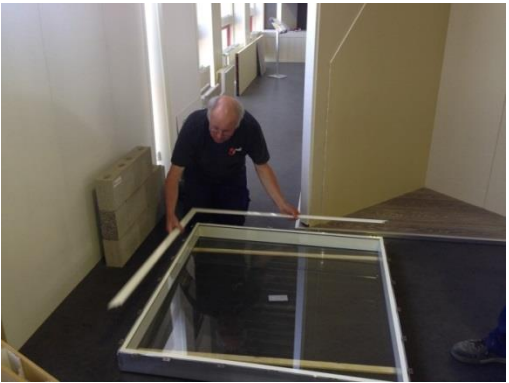
PREFAB OPLOSSING VOOR EEN HOUTENKOZIJN & DEUR MET HANG- & SLUITWERK INCLUSIEF WANDEN

Als regionale bedrijven elkaar opzoeken ontstaan er leuke initiatieven, BIA Systeemwanden heeft een oplossing bedacht voor een prefab deuropening. De Bouwmaterialenhandelaar zorgt voor een prefabdeur en kozijn, compleet met hang en sluitwerk.

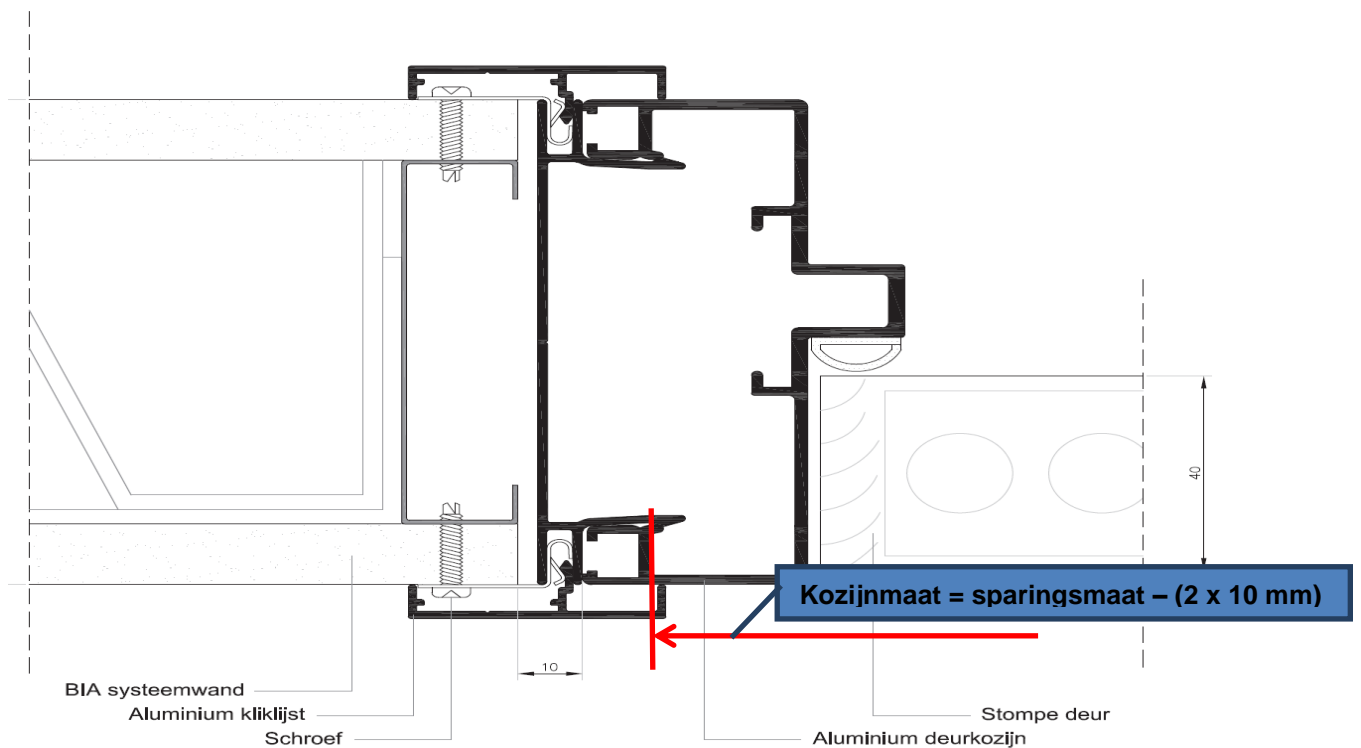
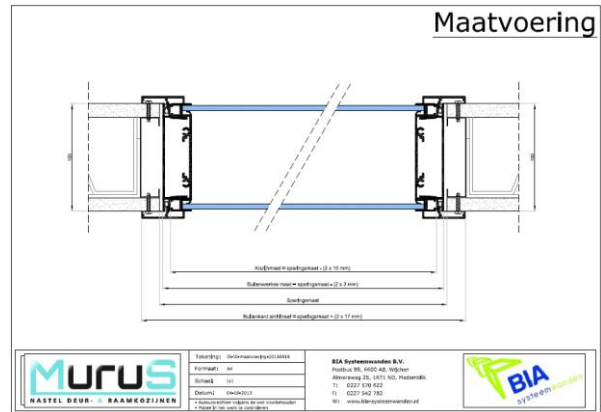
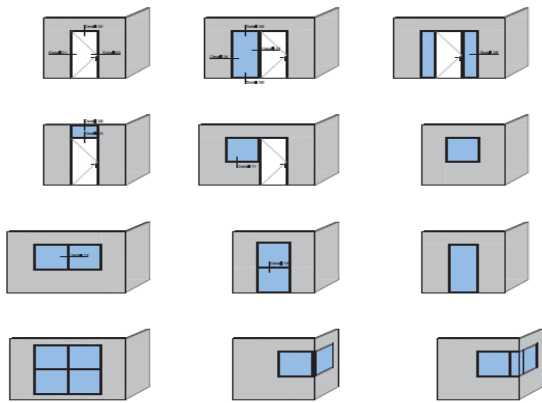
BIA Systeemwanden zorgt ervoor dat twee panelen worden ingezaagd en het kozijn wordt voorzien van een passende montagelat op het kozijn die in het paneel valt. Groot voordelen, geen zaag werk, geen stof en sneller te bouwen zonder faalkosten van het verkeerd inzagen



MONTAGE ALUMINIUMKOZIJNEN MURUS



DETAIL ALUMINIUMKOZIJNEN MURUS



VOORBEELD Detail 1 - HORIZONTAAL