



Het Groene Wand Blok (geproduceerd onder licentie door BIA)

Het gepatenteerde Groene Wand Blok heeft een open bodem waardoor de gehele hoogte van de wand bewortelbaar is. Gecombineerd met het F2-Substraat bevordert dit de natuurlijke ontwikkeling van planten hetgeen staat voor een langere levenscyclus voor de planten.

Informatie Groene wand Blok (BIA):

KLEUREN:

Grijs Artikel nr. 22061
Antraciet Artikel nr. 22066
Overige kleuren op
aanvraag per project



AFMETINGEN GWB:

Afmeting L x B x H:

Aantal per M2

347 * 172 * 198 mm
14,5 stuks per m2
Halve blokken of blokken met andere
maatvoering op aanvraag of op het werk
gezaagd.

TECHNISCH GWB:

Gewicht:

Verzadigd gewicht:

13,8 kg Per Stuk
21 kg per stuk
301 kg/m2
1.769,16 kg/m3

Druksterkte:

Thermisch:

Min. 15 N/mm2
1 W/m2K

Verwerking:

Afwerking:

Dillataties:

SUBSTRAAT:

Leveringsgewicht:

Drooggewicht:

Maximaal gewicht waterverzadigd:

verlijmen met
lijmmortel BIA 947
bovenzijde muur afdekken met
holonite of hardsteen afdekplaten.

Advies dillataties door
produktspecialisten BIA
F2 substraat type zwaar

ca.1020 kg/m3

ca 1070 kg/m3

ca 1480 kg/m3

IRRIGATIELEIDINGEN:

Tyleenbuis KIWA met
T-, knie, eind en overgangs-
stukken met sproeikoppen

DE F2 FACADE® IS ONDER ANDERE INZETBAAR ALS:

- buitenspouwblad
- binnenmuur
- tuinmuur
- geluidswal

F2 Facade bv

De **betaalbare** groene gevel

Thema: De muur, verbanden en details

grijs als
muur met
textuur en
karakter

De F2 Facade® is als naam auteursrechtelijk beschermd. Op de Groene Wand-blokken is een octrooi gevestigd.

Alle afbeeldingen uit deze uitgaven mogen zonder schriftelijke toestemming van F2 Facade bv niet gekopieerd of gepubliceerd worden.



Euregiopark 4
6467 JE Kerkrade (NL)
Tel. +31 (0)45 - 566 15 80
Email: info@f2facade.com
Webpage: www.f2facade.com

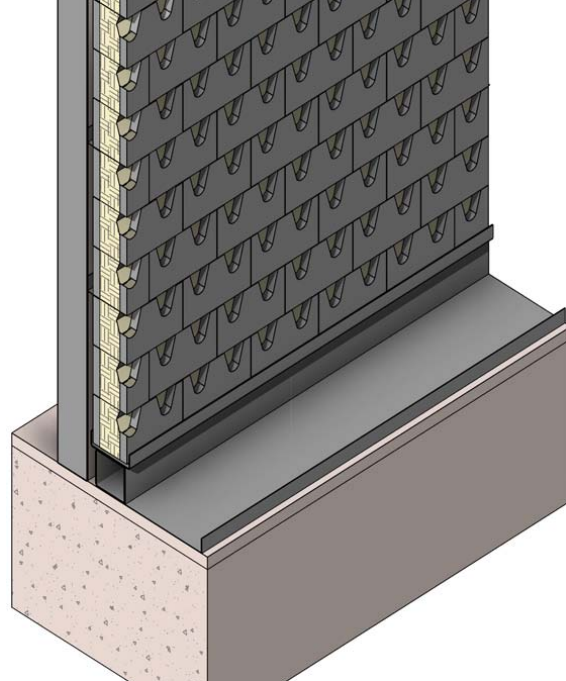
type BI-V

De F2 Facade®

Voorzet Binnenwand

Als binnenwand voor aan andere binnenwand. Bij verankering aan de achterliggende wand is een hoogte tot 25 meter mogelijk.

De muur is aangezet op een kokerprofiel met daarop een U-profiel. Voor de groene wand op de grond is een zinken bak aangebracht gevuld met substraat om uit de muur vallend substraat op te vangen. Ook belandt in deze bak het vallend groen.



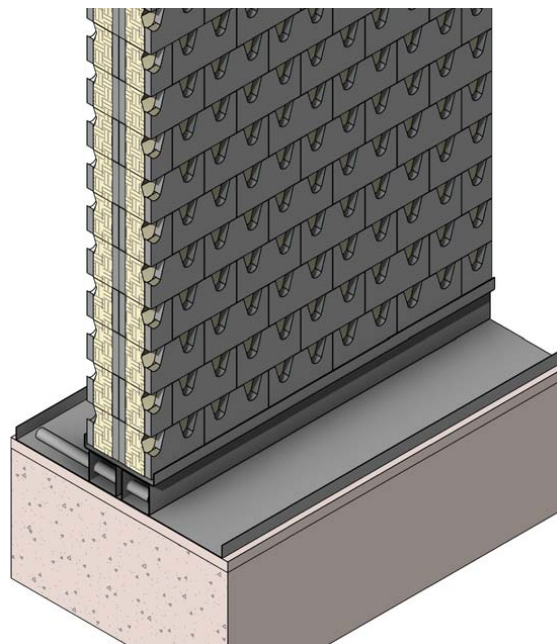
type BI-D

De F2 Facade®

Dubbele binnenwand

Als zelfstandig staande binnenwand met hoogte maximaal 4 meter.

De muur is aangezet op een dubbel kokerprofiel met daarop een U-profiel. Voor de groene wand op de grond is een zinken bak aangebracht gevuld met substraat om uit de muur vallend substraat op te vangen. Ook belandt in deze bak vallend groen.



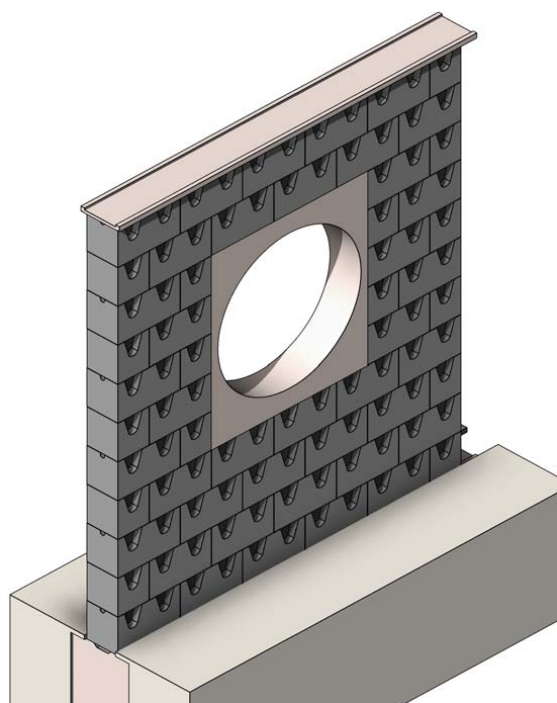
type BU-E

De F2 Facade®

Enkele buitenwand

Als buitenwand enkelzijdig met 2 meter als maximale hoogte.

De muur is aangezet op een fundering en heeft een bovenzijde afgewerkt met holonite of hardstenen afdekplaat.



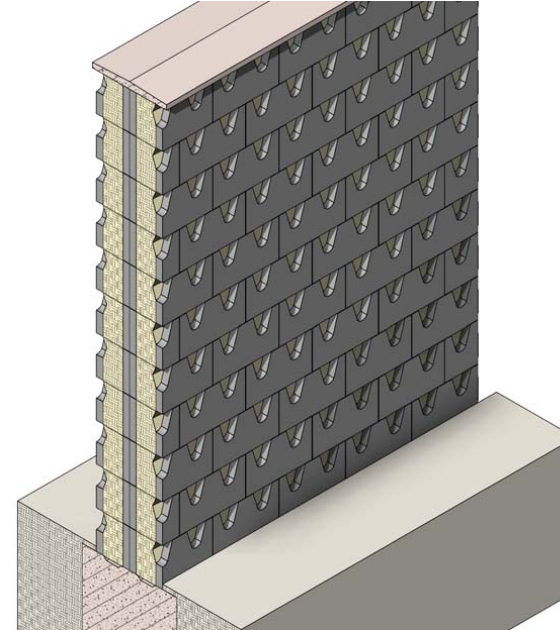
type BU-D

De F2 Facade®

Dubbele buitenwand

Als buitenwand dubbelzijdig met 4 meter als maximale hoogte.

De muur is aangezet op een fundering en heeft een bovenzijde afgewerkt met holonite of hardstenen afdekplaat.



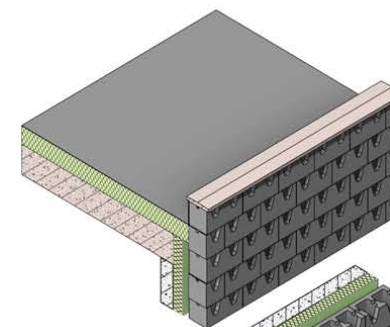
type BU-S

De F2 Facade®

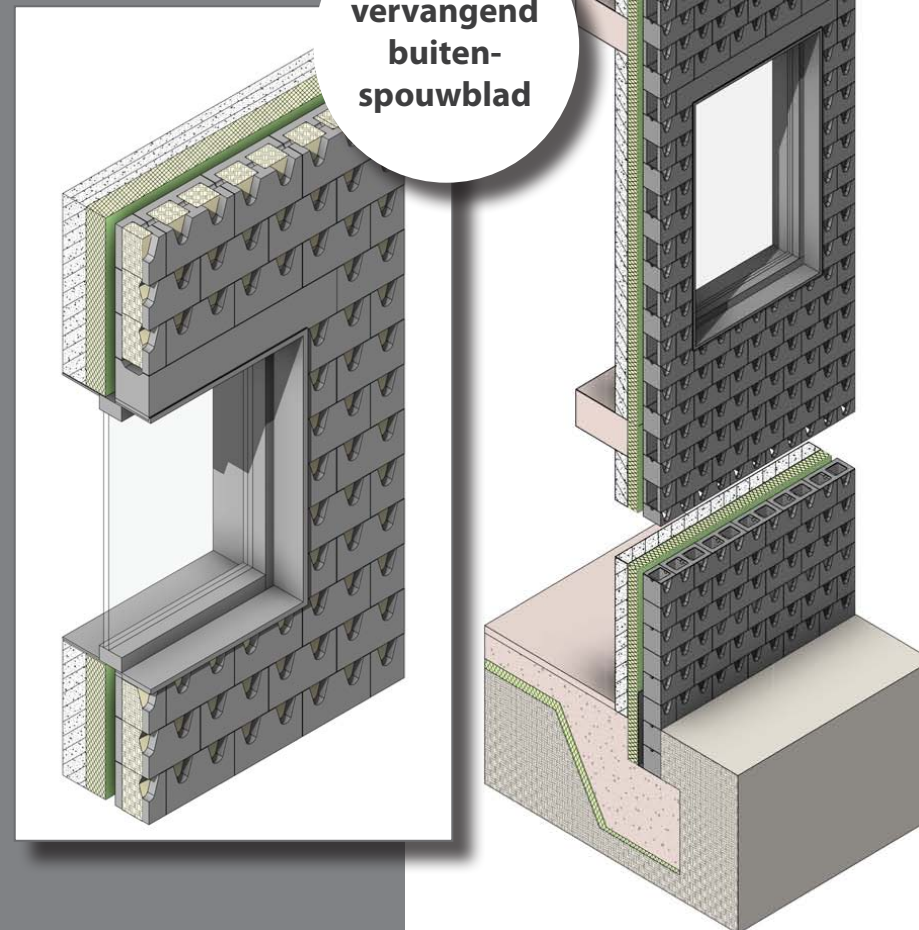
Buitenspouwblad

Het gebruik als buitenspouwblad

De F2 Facade wordt ingezet in plaats van het buitenspouwblad. Alle bouwdetails en principes zijn hetzelfde als een gewoon metselwerk buitenspouwblad. Raamopeningen kunnen al dan niet omlijst worden met aluminium.



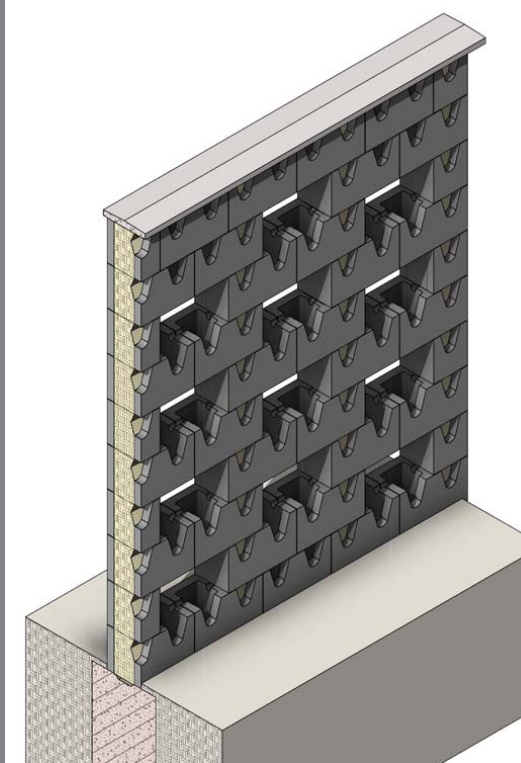
vervangend
buitens-
pouwblad



type BU-EB

De F2 Facade®

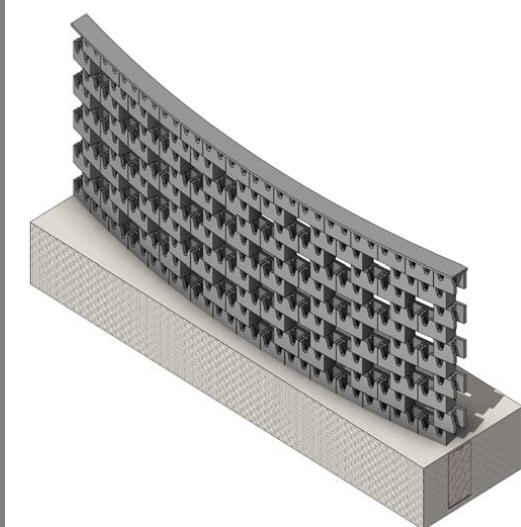
Als buitenwand in brazilliaans verband als tuinwand of parkeergarage wand



BU-EB-BOL

De F2 Facade®

Als buitenwand BOL (beplanting aan bolle zijde) in brazilliaans verband als tuinwand of parkeergarage wand. De wand kan ook hol geleverd worden.



als
groene
begeleiding
door de
tunnel

